

Школьный этап Всероссийской олимпиады по географии

110 + 140 = 250

6 класс.

Тестовый раунд

1. В 2018 году городу Хабаровску исполняется 160 лет, а Хабаровскому краю – 80 лет. Данные географические объекты названы в честь землепроходца Хабарова. Назовите его имя:

- 1) Евграф
2) Ермак
3) Евгений
4) Ерофей

2. Компас был изобретен:

- 1) в Древнем Китае
2) в Древней Индии
3) в Древнем Египте
4) в Междуречье

3. Большая часть знаний о внутреннем строении Земли получена учеными:

- 1) При изучении движения солнечных лучей
2) При изучении землетрясений и извержений вулканов
3) При изучении глубин океанов
4) При изучении почв

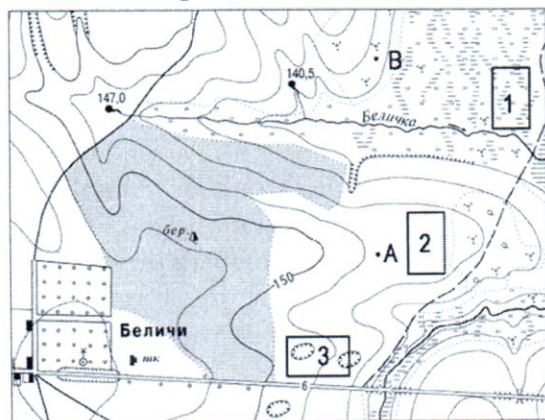
4. Из перечня выберите признаки, характерные для параллелей:

- 1) имеют форму полуокружности
2) показывают направление «запад – восток»
3) показывают направление «север – юг»
4) соединяют северный и южный полюсы
5) имеют равную длину
6) их длина уменьшается от экватора к полюсам
7) их направление совпадает с направлением тени от предметов в полдень
8) имеют форму окружности

5. Первым мореплавателем, дважды совершившим кругосветное плавание, был:

- 1) Христофор Колумб
2) Эйрик Рьжий
3) Джеймс Кук
4) Фернан Магеллан

6. В каком направлении от точки В находятся Беличи?



- 1) северо-восток
2) юго-восток
3) северо-запад
4) юго-запад

7. Какой природный объект расположен на востоке от точки А?

- 1) болото
2) река
3) березовый лес
4) кустарники

8. Назовите материки, которые пересекает экватор

- 1) Африка
 2) Южная Америка
 3) Австралия
 4) Антарктида
 5) Евразия
 6) Северная Америка

9. Выберите неверное утверждение

- 1) 21 марта на всей Земле день равен ночи
 2) Осевое вращение Земли вызывает смену времен года
 3) Земля совершает полный оборот вокруг Солнца за 1 год
 4) 22 декабря Южное полушарие освещено больше, Солнце в зените на Южном тропике

10. Выберите из списка планету земной группы:

- 1) Юпитер
 2) Венера
 3) Нептун
 4) Сатурн

11. Из списка выберите метаморфические горные породы:

- 1) Гипс
 2) Гнейс
 3) Базальт
 4) Мрамор

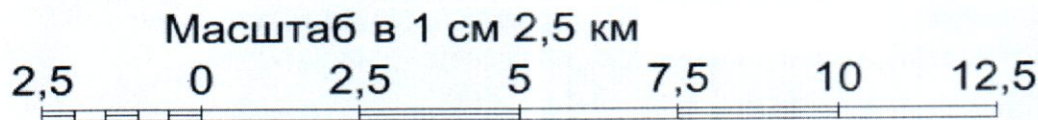
12. Какие слои Земли включает в себя литосфера?

- 1) Земную кору и верхнюю мантию
 2) Земную кору и внутреннее ядро
 3) Земную кору и нижнюю мантию
 4) Мантию и внешнее ядро

13. Выберите самые высокие горы Хабаровского края:

- 1) Сунтар-Хаята
 2) Джугджур
 3) Сихотэ-Алинь
 4) Хехцир

14. Какому численному масштабу соответствует линейный масштаб



- ① 1:2500
 2) 1:250000
 3) 1:25
 4) 1:250

15. Из каких слоев состоит океаническая земная кора?

- ①) Осадочный, гранитный, базальтовый
 2) Осадочный, базальтовый
 3) Осадочный, гранитный
 4) Базальтовый, гранитный

Аналитический раунд

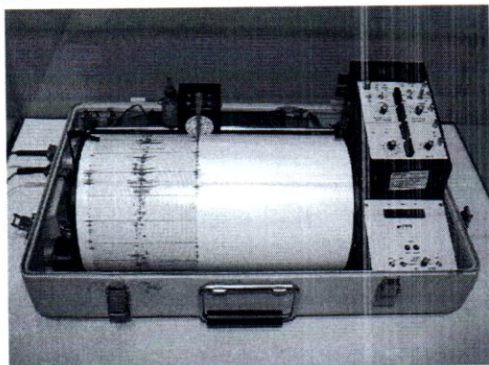
Задание №1. Установите соответствие между именами путешественников и открытиями, которые они совершили. Определите век, в котором совершено каждое из перечисленных открытий. Вспомните, какие географические объекты названы именами этих путешественников? Ответ представьте в виде таблицы. Используйте физическую и политическую карты мира в атласе.

Имя путешественника	Открытие, которое совершил путешественник	Век, в который совершено открытие	Географические объекты, названные в честь путешественника
Христофор Колумб	Открытие Америки	XVIII. —	Страна
Фернан Магеллан	1-е кругосветн. плав.	XVIII —	Пролив
Фаддей Беллинсгаузен	Открытие Антарктиды	XIX +	
Василий Поярков	1-ый выход к Амуру	XX —	
Руал Амундсен	1-ое покор. Южн. полюса	XIX +	

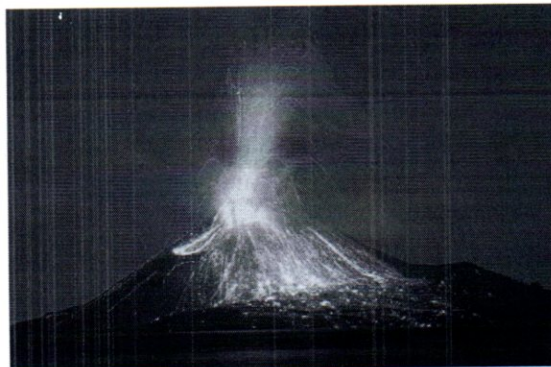
Список открытий:

- 1) Первое кругосветное плавание
 2) Открытие Антарктиды
 3) Первый выход к Амуру
 4) Первое покорение Южного полюса
 5) Открытие Америки

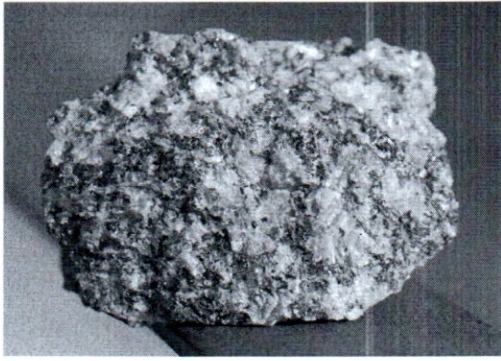
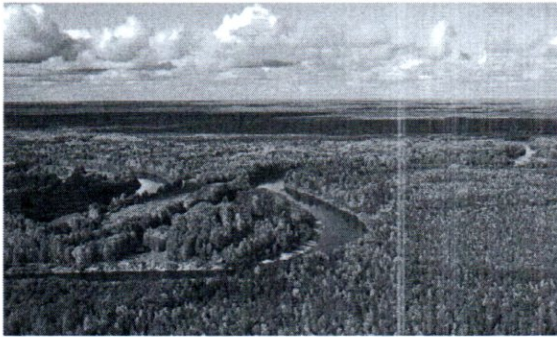
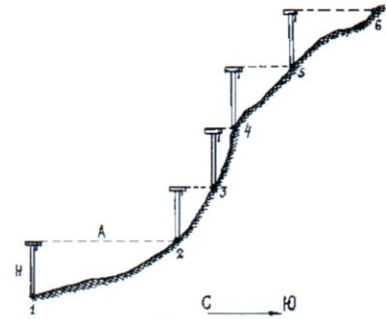
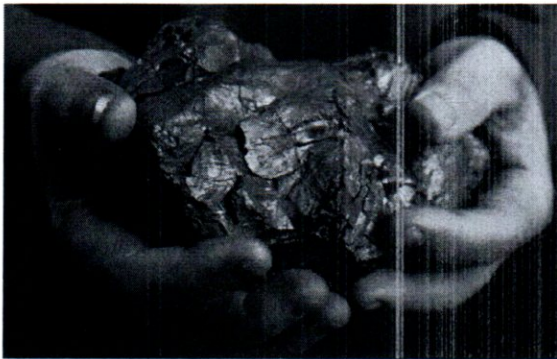
Задание №2. Рассмотрите иллюстрации. Разгадайте анаграммы. Установите, какое понятие объединяет изображенные объекты? Выберите из предложенных объектов полезные ископаемые.



сейсмограф



Вулканы

гитанр гранитЭсертв Звереставрниан равнинаивирелн нивелирульог угользениемлетрясе землетрясение

Общее понятие: география

Полезные ископаемые: гранит, уголь

Задание №3. Интересная история приключилась с Захаром Загадкиным в конце декабря.

Прочитайте текст и объясните Захару, где находится Солнце в данное время года.

«Конец декабря застал нас по пути из Суэцкого канала в столицу Индонезии Джакарту. До Нового года предстояло отпраздновать одно веселое событие – переход экватора. По традиции, в торжественную минутоуновичков искупали в морской воде и вручили свидетельство о переходе экватора.

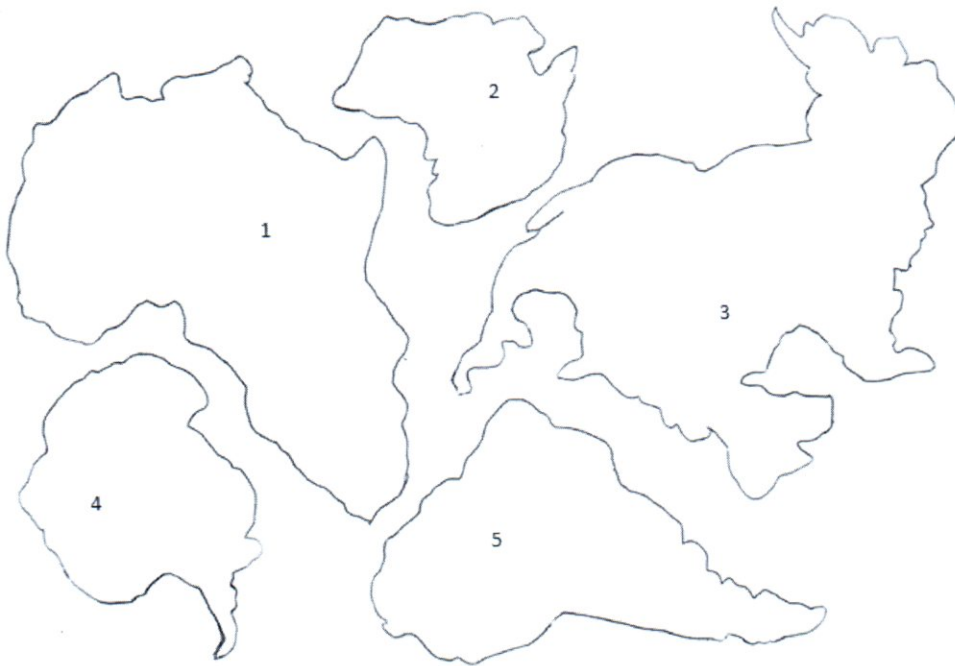
После праздника мы занялись уборкой. И тут я увидел такое, что заставило меня вскрикнуть: солнце по-прежнему светило с юга, хотя после пересечения нами экватора должно было светить с севера!

Что случилось? Солнце ведет себя так, словно его не касается столь важное событие, как переход экватора нашим судном... Возможно ли это? Ведь даже самое почтенное и уважаемое небесное светило обязано считаться с законами природы...»

Задание №4. Николай Михайлович Пржевальский, путешествуя по Уссурийскому краю, писал «Здесь на каждом шагу встречаешь роскошь и разнообразие». Какой природной зоне посвящено это высказывание? Чем уникален ее растительный и животный мир? Приведите примеры редких представителей животного и растительного мира этой зоны.

2,5
 Прир. зона - тайга. Раст. мир: изобилие хвойн. деревьев; широколиственные леса. Жив. мир: множество животных - эндемиков.
 + Редкие животные: Амурский тигр, Гималайский медведь, Утка-Мандаринка; раст.: Ветеринар Башибалок, Лотос Кумарова.

Задание №5. Рассмотрите рисунок. Подпишите названия материков, контуры которых изображены на нем. Какой материк отсутствует на рисунке? Назовите три характерные особенности географического положения этого материка.



2,5
 1 - Африка, 2 - Австралия, 3 - ~~Евразия~~, 4 - Антарктида, 5 - Юен. Америка. Неизобр. - Сев. Америка. Особенности: находится в Западном полушарии, пересекает находится на линии экватора, омывается Тихим, Сев. Ледовитым и Атлантическим океанами.

