

## Школьный этап Всероссийской олимпиады по географии

6 класс.

$$135 + 135 = 270$$

Тестовый раунд

1. В 2018 году городу Хабаровску исполняется 160 лет, а Хабаровскому краю – 80 лет. Данные географические объекты названы в честь землепроходца Хабарова. Назовите его имя:

- 1) Евграф
- 2) Ермак
- 3) Евгений
- 4) Ерофей

2. Компас был изобретен:

- 1) в Древнем Китае
- 2) в Древней Индии
- 3) в Древнем Египте
- 4) в Междуречье

3. Большая часть знаний о внутреннем строении Земли получена учеными:

- 1) При изучении движения солнечных лучей
- 2) При изучении землетрясений и извержений вулканов
- 3) При изучении глубин океанов
- 4) При изучении почв

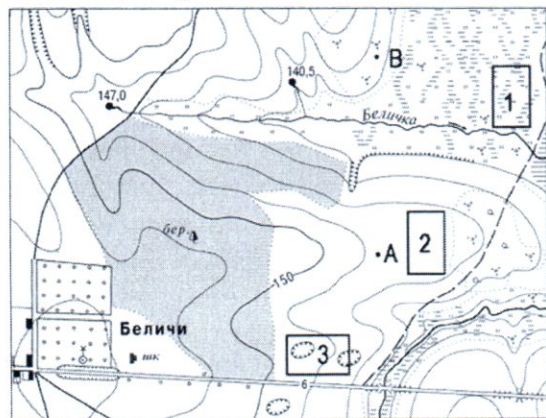
4. Из перечня выберите признаки, характерные для параллелей:

- 1) имеют форму полуокружности
- 2) показывают направление «запад – восток»
- 3) показывают направление «север – юг»
- 4) соединяют северный и южный полюсы
- 5) имеют равную длину
- 6) их длина уменьшается от экватора к полюсам
- 7) их направление совпадает с направлением тени от предметов в полдень
- 8) имеют форму окружности

5. Первым мореплавателем, дважды совершившим кругосветное плавание, был:

- 1) Христофор Колумб
- 2) Эйрик Рыжий
- 3) Джеймс Кук
- 4) Фернан Магеллан

6. В каком направлении от точки В находятся Беличи?



- 1) северо-восток
- 2) юго-восток
- 3) северо-запад
- 4) юго-запад

7. Какой природный объект расположен на востоке от точки А?

- 1) болото
- 2) река
- 3) березовый лес
- 4) кустарники

## 8. Назовите материки, которые пересекает экватор

- 1) Африка  
 2) Южная Америка  
 3) Австралия  
 2) 4) Антарктида  
 5) Евразия  
 6) Северная Америка

## 9. Выберите неверное утверждение

- 1) 21 марта на всей Земле день равен ночи  
 1)  2) Осевое вращение Земли вызывает смену времен года  
 3) Земля совершает полный оборот вокруг Солнца за 1 год  
 4) 22 декабря Южное полушарие освещено больше, Солнце в зените на Южном тропике

## 10. Выберите из списка планету земной группы:

- 1) Юпитер  
 2) Венера  
 3) Нептун  
 4) Сатурн

## 11. Из списка выберите метаморфические горные породы:

- 1) Гипс  
 2) Гнейс  
 3) Базальт  
 4) Мрамор

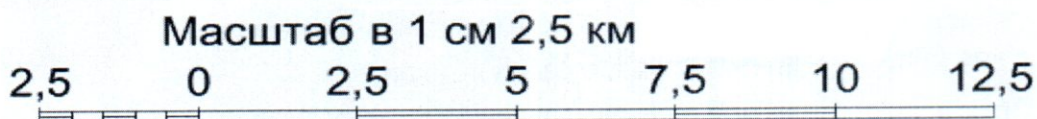
## 12. Какие слои Земли включает в себя литосфера?

- 1)  1) Земную кору и верхнюю мантию  
 2) Земную кору и внутреннее ядро  
 3) Земную кору и нижнюю мантию  
 4) Мантию и внешнее ядро

## 13. Выберите самые высокие горы Хабаровского края:

- 0) 1) Сунтар-Хаята  
 2) Джугджур  
 3)  Сихотэ-Алинь  
 4) Хехцир

## 14. Какому численному масштабу соответствует линейный масштаб



- 1) 1:2500  
 2) 1:250000  
 3) 1:25  
 4) 1:250

15. Из каких слоев состоит океаническая земная кора?

- 1) Осадочный, гранитный, базальтовый  
 2) Осадочный, базальтовый  
 3) Осадочный, гранитный  
 4) Базальтовый, гранитный

### Аналитический раунд

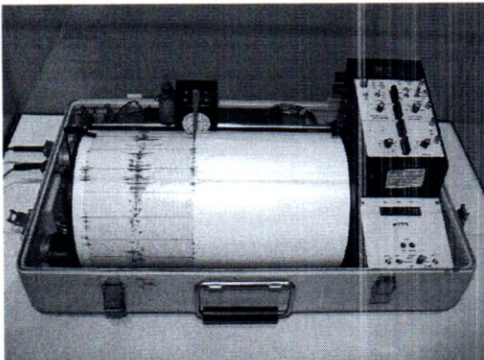
Задание №1. Установите соответствие между именами путешественников и открытиями, которые они совершили. Определите век, в котором совершено каждое из перечисленных открытий. Вспомните, какие географические объекты названы именами этих путешественников? Ответ представьте в виде таблицы. Используйте физическую и политическую карты мира в атласе.

Имя путешественника	Открытие, которое совершил путешественник	Век, в который совершено открытие	Географические объекты, названные в честь путешественника
Христофор Колумб	5	15	страна Колумбия
Фернан Магеллан	1	15	пролив Магеллана
Фаддей Беллинсгаузен	2	19	пролив Беллинсгаузена
Василий Поярков	3	19	
Руал Амундсен	4	19	Амундсен п-ов

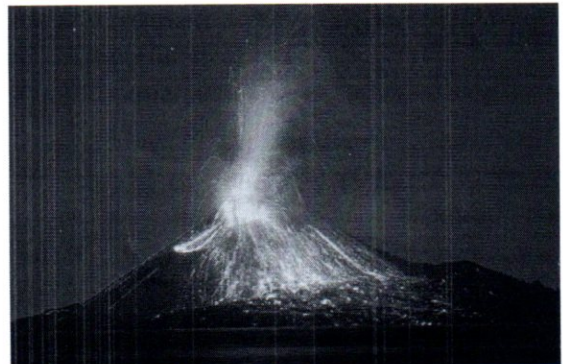
Список открытий:

- 1) Первое кругосветное плавание  
 2) Открытие Антарктиды  
 3) Первый выход к Амуру  
 4) Первое покорение Южного полюса  
 5) Открытие Америки

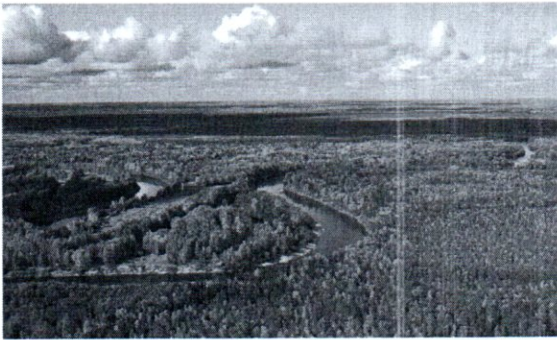
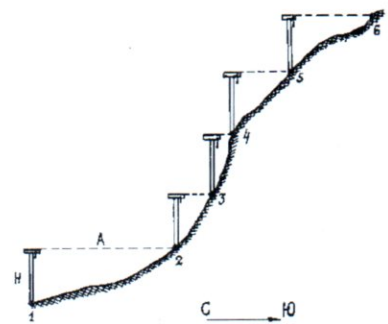
Задание №2. Рассмотрите иллюстрации. Разгадайте анаграммы. Установите, какое понятие объединяет изображенные объекты? Выберите из предложенных объектов полезные ископаемые.



сейсмограф



вулканизм

гитанр гранитЭсертв Эвереставрниан равнинаивирелн Кивирульог угользениемлетрясе землетрясение

Общее понятие: \_\_\_\_\_

Полезные ископаемые: уголь, ураль и гранит

**Задание №3. Интересная история приключилась с Захаром Загадкиным в конце декабря. Прочитайте текст и объясните Захару, где находится Солнце в данное время года.**

«Конец декабря застал нас по пути из Суэцкого канала в столицу Индонезии Джакарту. До Нового года предстояло отпраздновать одно веселое событие – переход экватора. По традиции, в торжественную минутоуновичков искупали в морской воде и вручили свидетельство о переходе экватора.

После праздника мы занялись уборкой. И тут я увидел такое, что заставило меня вскрикнуть: солнце по-прежнему светило с юга, хотя после пересечения нами экватора должно было светить с севера!

Что случилось? Солнце ведет себя так, словно его не касается столь важное событие, как переход экватора нашим судном... Возможно ли это? Ведь даже самое почтенное и уважаемое небесное светило обязано считаться с законами природы...»

Задание №4. Николай Михайлович Пржевальский, путешествуя по Уссурийскому краю, писал «Здесь на каждом шагу встречаешь роскошь и разнообразие». Какой природной зоне посвящено это высказывание? Чем уникален ее растительный и животный мир? Приведите примеры редких представителей животного и растительного мира этой зоны.

Тайга ~~на~~ уникальна разнообразием редких растений и животных имеет много пищевых цепочек ~~разнообразна~~ имеет высокие деревья и имеет много редких и вымирающих животных

Задание №5. Рассмотрите рисунок. Подпишите названия материков, контуры которых изображены на нем. Какой материк отсутствует на рисунке? Назовите три характерные особенности географического положения этого материка.



3,5б

1- Африка 2- Австралия 3- Северная Америка 4- Антарктида  
5- Южная Америка  
Евразия 1. Омывается 4 океанами, 2. имеет места с жарким и холодным климатом и умеренным климатом 3. Соединяется с материком Африка

