

302-6-2

МИНИСТЕРСТВО ОБРАЗОВАНИЯ И НАУКИ ХАБАРОВСКОГО КРАЯ
КРАЕВОЕ БЮДЖЕТНОЕ ГОСУДАРСТВЕННОЕ ОБРАЗОВАТЕЛЬНОЕ УЧРЕЖДЕНИЕ
ДОПОЛНИТЕЛЬНОГО ПРОФЕССИОНАЛЬНОГО ОБРАЗОВАНИЯ
ХАБАРОВСКИЙ КРАЕВОЙ ИНСТИТУТ РАЗВИТИЯ ОБРАЗОВАНИЯ

Тексты заданий по биологии

школьного этапа XXXV Всероссийской олимпиады школьников по биологии 2018-19 уч. год

6 класс (всего 28 баллов)

Часть 1. Задание включает 10 вопросов, к каждому из них предложено 4 варианта ответа. На каждый вопрос выберите только один ответ, который вы считаете наиболее полным и правильным. Индекс выбранного ответа внесите в матрицу ответов.

1. Объектом изучения микологии является:

- а) кошка;
- б) возбудитель гриппа;
- в) жук-усач;
- г) подберёзовик

2. Школьник взял кусочек хлеба, разломил его пополам, одну половинку оставил в комнате, а вторую положил в холодильник. В комнате хлеб покрылся плесенью, а в холодильнике нет. Школьник сделал вывод, что низкая температура замедляет развитие плесени. Этот вывод был сделан потому, что школьник использовал метод:

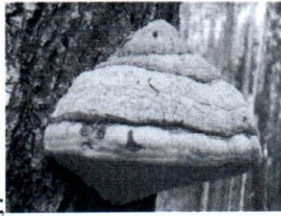
- а) измерения;
- б) моделирования;
- в) эксперимента;
- г) наблюдения

3. Если белую хризантему поставить в раствор красного, синего красителей, то через некоторое время лепестки станут розовыми или голубыми. Это произойдёт из-за работы:



- а) проводящей ткани;
- б) покровной ткани;
- в) механической ткани;
- г) соединительной ткани

4. На стволах больших деревьев иногда можно заметить организмы, разрушающие древесину, – трутовики. Трутовики относятся к Царству:



- а) растений;
- б) грибов;
- в) животных;
- г) бактерий

5. Что из чего состоит? Выберите правильный ответ.

- а) клетка состоит из тканей;
- б) тело состоит из органов;
- в) ткань состоит из органов;
- г) ядро состоит из клеток

6. Двусторонняя симметрия у цветка:

- а) гвоздики травянки;
- б) лютика едкого;
- в) земляники лесной;
- г) виолы болотной

7. В ночь на Ивана Купала можно найти цветок:

- а) гвоздики травянки;
- б) мать-и-мачехи;
- в) можжевельника;
- г) папоротника многоножки

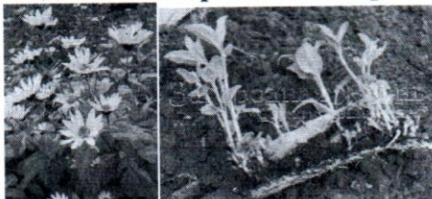
8. Мы едим плодолистики у:

- а) груши;
- б) земляники;
- в) помидора (томата);
- г) свёклы

9. Растение, известное среди садоводов как «земляная груша» - топинамбур. Его подземные органы с успехом используют в пищу и особенно ценны они весной.



Подземный орган этого растения представляет собой видоизменённый:



- а) побег;
- б) главный корень;
- в) боковой корень;
- г) придаточный корень

302-6-2

10. В клетках грибов нельзя обнаружить:

- а) вакуоли;
б) митохондрии;
в) пластиды;
г) рибосомы

Часть 2. Вам предлагаются тестовые задания с одним вариантом ответа из четырех возможных, но требующих предварительного множественного выбора. Максимальное количество баллов, которое можно набрать – 10 (по 2 балла за каждое тестовое задание). Индекс ответа, который вы считаете наиболее полным и правильным, укажите в матрице ответов.

1. Перечислите растения в том порядке, в котором они начинают цвести в природе (от более ранних к самым поздним).



1. Астра

2. Клевер

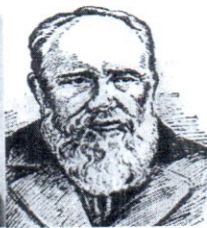
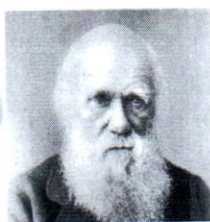
3. Хохлатка

4. Ландыш

5. Одуванчик

- а) 1,2,3,4,5;
б) 2,1,5,4,3;
в) 3,1,5,4,2;
г) 3,5,4,2,1;
д) 5,4,3,2,1

2. Выберите фамилии учёных, которые внесли вклад в развитие биологии



1. Д.И. Менделеев 2.

Ч. Дарвин

3. А.М. Лукашов

4. И. Ньютон

5. И.П. Павлов

- а) 1,3,5;
б) 2,4,5;
в) 2,3,5;
г) 3,4,5;
д) 1,4,5

3. К биологическим наукам относятся:

- 1) ботаника;
2) астрономия;
3) биохимия;
4) генетика;
5) этнография
а) 1,3,5;
б) 1,2,3;

- в) 3,4,5;
- г) 2,4,5;
- д) 1,3,4

2

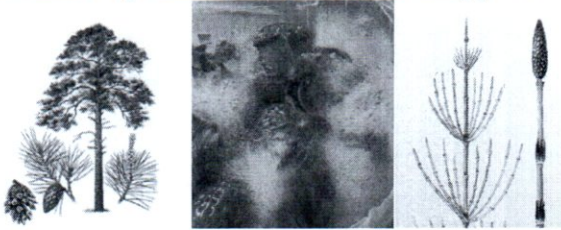
4. Какие растения могут образовать цветки?

- 1) капуста огородная;
- 2) роза даурская;
- 3) папоротник-орляк;
- 4) морковь посевная;
- 5) мох кукушкин лён

- а) 1,2,4;
- б) 1,4,5;
- в) 2,3,4;
- г) 2,3,5;
- д) все ответы верны

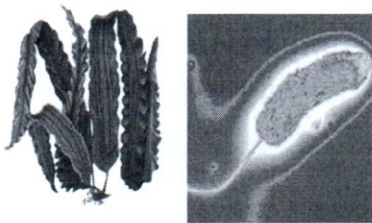
2

5. Какие организмы фотосинтезируют?



1. Сосна обыкновенная 2. Белая плесень

3. Хвощ полевой



4. Ламинария японская

5. Холерный вибрион

- а) 1,2,3;
- б) 1,3,4;
- в) 1,3,5;
- г) 2,3,4;
- д) все ответы верны

0

Часть 3. Вам предлагаются тестовые задания в виде суждений, с каждым из которых следует либо согласиться, либо отклонить. В матрице ответов укажите вариант ответа «да» или «нет». Максимальное количество баллов, которое можно набрать – 5 (по 1 баллу за каждое тестовое задание).

Например

№	1	2	3	4
Да	x	x		x
Нет			x	

	1	2	3	4	5
Да	X		X		X
Нет		X		X	

- 1. В организме человека молекул воды больше, чем молекул других веществ.
- 2. Вирус – это самый маленький организм, состоящий из клеток.

30

300-62

3. Насекомоядные растения ловят жертву с помощью цветка.
4. У кувшинки устьица располагаются поровну на обеих сторонах листа.
5. Хвощ приречный опыляется ветром

Часть 4. Вам предлагаются тестовые задания, требующие установления соответствия. Максимальное количество баллов, которое можно набрать – 3 (по 0,5 за правильный ответ). Заполните матрицы ответов в соответствии с требованиями заданий.

Установите соответствие между строением цветка и способом его опыления

СТРОЕНИЕ ЦВЕТКА

- А. Яркий крупный венчик
- Б. Цветение и опыление происходит чаще до появления листьев
- В. В цветках имеются нектарники
- Г. Пестик с душистым рыльцем
- Д. Тычинки на длинных тычиночных нитях
- Е. Цветки имеют запах

СПОСОБ ОПЫЛЕНИЯ

- 1. Ветром
- 2. Насекомыми

А	Б	В	Г	Д	Е
1	1	2	2	1	2

1-50
2-40
3-30
4-2,50

14,50 - 52%

✓

