

302-10-06. 11 + 9 + 10 + 13 = 43 - 58%

МИНИСТЕРСТВО ОБРАЗОВАНИЯ И НАУКИ ХАБАРОВСКОГО КРАЯ
КРАЕВОЕ БЮДЖЕТНОЕ ГОСУДАРСТВЕННОЕ ОБРАЗОВАТЕЛЬНОЕ УЧРЕЖДЕНИЕ
ДОПОЛНИТЕЛЬНОГО ПРОФЕССИОНАЛЬНОГО ОБРАЗОВАНИЯ
ХАБАРОВСКИЙ КРАЕВОЙ ИНСТИТУТ РАЗВИТИЯ ОБРАЗОВАНИЯ

Тексты заданий по биологии

школьного этапа XXXV Всероссийской олимпиады школьников по биологии 2018-19 уч. год

10 класс

Часть 1. Задание включает 30 вопросов, к каждому из них предложено 4 варианта ответа. На каждый вопрос выберите только один ответ, который вы считаете наиболее полным и правильным. Максимальное количество баллов, которое можно набрать – 30 (по 1 баллу за каждое тестовое задание). Индекс выбранного ответа внесите в матрицу ответов.

1. Жгутики отсутствуют у мужских половых клеток:

- а) маршанции;
- б) кувшинки;
- в) ламинарии;
- г) хламидомонады

2. К двудомным растениям относится:

- а) крапива;
- б) клевер;
- в) огурец;
- г) яблоня

3. Из какой части пестика развивается околоплодник?

- а) из семязачатка;
- б) из стенок завязи;
- в) из столбика;
- г) из рыльца

4. Какой комплекс тканей присущ только вторичному строению стебля?

- а) флоэма;
- б) проводящий пучок;
- в) ксилема;
- г) перидерм

5. К семейству Злаки относится:

- а) гречиха;
- б) подсолнечник;
- в) горох;
- г) ячмень

6. Сухой многосемянной плод – это:

- а) крылатка;
- б) орех;
- в) семянка;
- г) коробочка

Призер
Настасья
Дарья
Андреевна

Ц

10

10

10

10

7. Сосудистый камбий формируется

- а) вовнутрь от перицикла;
- б) между флоэмой и паренхимой коры;
- в) между ксилемой и флоэмой;
- г) между сосудами ксилемы

+ 15

8. Объект, не относящийся к корню – это:

- а) шишки;
- б) корневище;
- в) отпрыски;
- г) корнеплод

15

9. Сонную болезнь вызывают:

- а) плазмодии;
- б) трипаносомы;
- в) кокцидии;
- г) мухи цеце

15

10. У гидры переваривание пищи происходит

- а) во рту и кишечной полости;
- б) в клетках и межслойном пространстве;
- в) только в кишечной полости;
- г) в кишечной полости и клетках

—

11. Круглые черви отличаются от плоских червей наличием:

- а) нервной системы;
- б) анального отверстия;
- в) кутикулы;
- г) выделительной системы

15

12. Микронуклеус парамеции содержит набор хромосом:

- а) гаплоидный;
- б) диплоидный;
- в) триплоидный;
- г) полиплоидный

15

13. Имеется ли полость тела у круглых червей?

- а) да, первичная полость тела;
- б) да, вторичная полость тела;
- в) да, смешанная полость тела;
- г) нет, не имеется

15

14. Речной рак дышит

- а) атмосферным кислородом;
- б) кислородом, растворённым в воде;
- в) по-разному, в зависимости от степени загрязнения водоёма;
- г) по-разному, в зависимости от времени года

15

15. Представителями, какого класса являются червяги?

- а) Круглоротые;
- б) Рыбы;
- в) Рептилии;

—

115

г) Амфибии

16. Кто из птиц специализируется на сборе корма с земли?

- а) мухоловка-пеструшка;
- б) пеночка-трещотка;
- в) дрозд-белобровик;
- г) обыкновенная пищуха

17. Сходство во внешних контурах тела некоторых китообразных ихрящевых рыб – это результат:

- а) конвергенции;
- б) дивергенции;
- в) диморфизма;
- г) родства.

18. У птиц ведущим органом чувств является:

- а) зрение;
- б) обоняние;
- в) слух;
- г) осязание

19. В альвеолярном воздухе лёгких содержание углекислого газа:

- а) при выдохе меньше, чем в атмосферном воздухе, а при вдохе – больше;
- б) при выдохе и вдохе ниже, чем в атмосферном воздухе;
- в) при выдохе и вдохе выше, чем в атмосферном воздухе;
- г) при выдохе больше, чем в атмосферном воздухе, а при вдохе – меньше

20. Сок поджелудочной железы содержит:

- а) инсулин;
- б) соляную кислоту;
- в) амилазу;
- г) пепсин

21. Если в тканевой жидкости мышцы повышена концентрация ионов калия, то кровоток в ней:

- а) не изменится;
- б) возрастёт;
- в) понизится;
- г) прекратится

22. У велосипедиста кровоток в мускулатуре ног:

- а) повышен для обеспечения мышц кислородом;
- б) понижен во избежание отёка ног;
- в) не отличается от любого другого, так как кровоток в мышцах ног постоянен;
- г) не зависит от характера мышечной нагрузки

23. Внешним дыханием (т. е. вдохом и выдохом) управляет нервный центр, который расположен в:

- а) продолговатом мозге;
- б) гипоталамусе;
- в) таламусе;
- г) коре головного мозга

24. Вторичная моча отличается от первичной:

- а) повышенным содержанием ионов калия и глюкозы и пониженным содержанием натрия;
- б) повышенным содержанием мочевины, глюкозы и пониженным содержанием натрия;
- в) повышенным содержанием натрия, калия и пониженным содержанием мочевины;
- г) повышенным содержанием натрия, мочевины и пониженным содержанием глюкозы

25. Циркулирующие в крови антитела – это продукт деятельности:

- а) фагоцитов;
- б) астроцитов;
- в) клеток-киллеров;
- г) плазматических клеток

26. У человека левый желудочек массивнее правого, потому что:

- а) он выталкивает кровь в большой круг кровообращения, сопротивление в котором выше, чем в малом;
- б) он выталкивает больший объём крови при каждом сокращении;
- в) он выполняет всю работу по перекачиванию крови;
- г) в нём помещается больше крови в каждый момент времени

27. Клеточный центр и центриоли необходимы для:

- а) деления клетки;
- б) синтеза белка;
- в) энергетического обмена;
- г) образования клеточных мембран

28. Жирные кислоты входят в состав молекул:

- а) полисахаридов;
- б) белков;
- в) нуклеиновых кислот;
- г) все ответы неверны

29. Расхождение гомологичных хромосом происходит в мейозе в:

- а) метафазе первого деления;
- б) анафазе второго деления;
- в) анафазе первого деления;
- г) метафазе второго деления

30. Жгутики бактерий характеризуются следующим расположением микротрубочек:

- а) 9 + 2;
- б) 9 + 1;
- в) 9;
- г) не имеют микротрубочек.

Часть 2. Вам предлагаются тестовые задания с одним вариантом ответа из четырех возможных, но требующих предварительного множественного выбора. Максимальное количество баллов, которое можно набрать – 20 (по 2 балла за каждое тестовое задание). Индекс ответа, который вы считаете наиболее полным и правильным, укажите в матрице ответов.

1. Размножают луковицами:

- 1) цикламен;

- б) 2,3,4
 в) 2,3,4,5
 г) 1,2,3,4

25

6. Кольчатые черви дышат:

- 1) жабрами;
 2) через покровы тела;
 3) через трахеи;
 4) лёгкими;
 5) не дышат, т. к. являются анаэробами

- а) 1,2
 б) 2,3
 в) 3,4

г) 5

7. Укажите, какие из нижеперечисленных клеток относятся к клеткам иммунной системы:

- 1) В-клетки;
 2) олигодендроциты;
 3) фибробласты;
 4) эритроциты;
 5) клетки-убийцы

- а) 1,2
 б) 1,5
 в) 1,2,4
 г) 2,3,5

25

8. Белком плазмы крови является:

- 1) актин;
 2) гамма-глобулин;
 3) миозин;
 4) гемоглобин;
 5) овальбумин

- а) 1,2,3
 б) 2,4,5
 в) 3,4,5

г) только 2

25

9. У эукариот транскрипция происходит в:

- 1) ядре;
 2) аппарате Гольджи;
 3) митохондриях;
 4) пластидах;
 5) лизосомах

- а) 1,3,4
 б) 1,2,5
 в) 1,4,5
 г) только в ядре

25

105

10. В составе вирусной частицы могут присутствовать:

- 1) однонитевая ДНК;
 2) однонитевая РНК;

- 2) гиацинт;
- 3) чеснок;
- 4) георгин;
- 5) ландыш

- а) 1,2
- б) 1,4
- в) 2,5
- г) 2,3

2. Плод ягода формируется у:

- 1) персика;
- 2) огурца;
- 3) земляники;
- 4) банана;
- 5) томата

- а) 1,2
- б) 2,4
- в) 4,5
- г) 3,4

3. В состав древесины сосны входят:

- 1) сосуды;
- 2) механические волокна;
- 3) пробка;
- 4) паренхимные клетки;
- 5) трахеиды

- а) 1,2,3
- б) 2,4,5
- в) 1,3,4
- г) 3,4,5

4. Автогамия встречается у таких простейших, как:

- 1) корненожки;
- 2) жгутиконосцы;
- 3) солнечники;
- 4) споровики;
- 5) инфузории

- а) 3,5
- б) 1,2
- в) 4,5
- г) 1,5

5. Способность китообразных нырять на большую глубину и долго находиться под водой связана с:

- 1) повышенной кислородной ёмкостью крови;
- 2) высоким содержанием в мышцах белка миоглобина;
- 3) пониженной чувствительностью дыхательного центра к накоплению в крови углекислого газа;
- 4) перераспределением больших объёмов крови от мышц к сосудам мозга и сердечной мышцы;
- 5) способностью поглощать кислород из воды

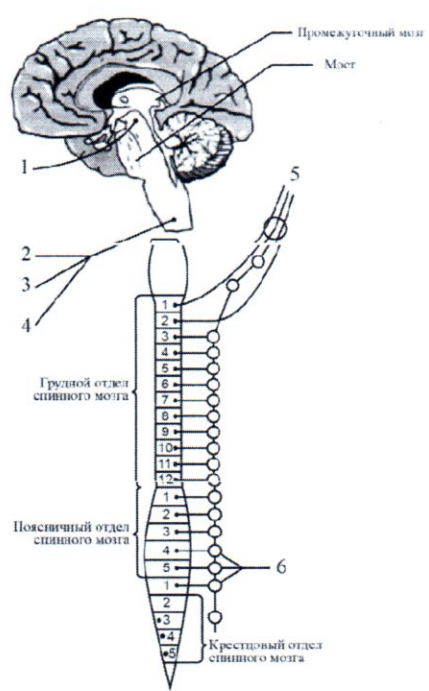
- а) 1,2,3

Продукты питания	1	2	3	4	5	6
Питательные вещества	А Г	В	А	В А	Б	Е

0,5 0,5 0,5 — — 0,5

2. Перед Вами схема вегетативной нервной системы человека. Соотнесите нервы, обозначенные на рисунке цифрами, с их функциями из приведённого ниже списка ФУНКЦИИ

- а) расширение зрачка;
- б) сужение зрачка;
- в) замедление работы сердца;
- г) замедление дыхательных движений;
- д) расслабление мочевого пузыря;
- е) усиление работы желудка



Парасимпатическая система Симпатическая система →

Функции	а	б	в	г	д	е
№ нерва	2	3	4	5	6	1

— = — — 0,5

3. Сопоставьте названные биохимические процессы и структуры, в которых эти процессы протекают.

БИОХИМИЧЕСКИЙ ПРОЦЕСС КЛЕТОЧНАЯ СТРУКТУРА

- 1) фотосинтез А) цитоплазма
- 2) гидролиз белков Б) митохондрия
- 3) гликолиз В) хлоропласты
- 4) репликация ДНК Г) шероховатая эндоплазматическая сеть
- 5) биосинтез белка Д) лизосома
- 6) окислительное фосфорилирование Е) ядро

405

Биохимический процесс	1	2	3	4	5	6
Клеточная структура	В	Б	А	Е	А	Г

0,5 — 0,5 0,5 — —

- 3) одонитевая ДНК и одонитевая РНК;
 4) двухнитевой гибрид ДНК и РНК;
 5) двухнитевая РНК
 а) 1,2,3
 б) 2,3,4
 в) 3,4,5
 г) 1,2,5

Часть 3. Вам предлагаются тестовые задания в виде суждений, с каждым из которых следует либо согласиться, либо отклонить. В матрице ответов укажите вариант ответа «да» или «нет». Максимальное количество баллов, которое можно набрать – 15 (по 1 баллу за каждое тестовое задание).

Например

№	1	2	3	4
Да	x	x		x
Нет			x	

- В жизненном цикле ламинарии преобладает гаплоидная стадия. *Da*
- Все клетки многоклеточного организма содержат одинаковое количество ДНК. *Нет 10*
- В потомстве организмов, гетерозиготных по двум генам, всегда наблюдается четыре фенотипа. *Нет 10*
- Все рибосомы в животной клетке одинаковы. *Da*
- Центриоли являются уникальными органеллами, похожих на них структур не существует. *Нет 10*
- Любые замены нуклеотидов в ДНК приводят к замене аминокислот в белках. *Da*
- Некоторые растения могут регулировать температуру своего тела. *Da 10*
- Все млекопитающие имеют постоянную температуру тела. *Da*
- Пингвины для размножения выбирают места с пониженной температурой. *Нет 10*
- Шейный отдел позвоночника лягушки состоит из одного позвонка. *Da*
- Макронуклеус инфузорий – тетраплоидное ядро. *Нет 10*
- Взрослые насекомые, обитающие в воде, дышат с помощью жабр. *Нет 10*
- Лёгочные мешки пауков – это видоизменённые конечности. *Da 10*
- Кокон бабочки-шелкопряда состоит из белка. *Da 10*
- Гормоны щитовидной железы регулируют энергетический обмен. *Нет*

98

Часть 4. Вам предлагаются 3 тестовых задания, требующие установления соответствия. Максимальное количество баллов, которое можно набрать – 9 (по 0,5 за правильный ответ). Заполните матрицы ответов в соответствии с требованиями заданий.

1. Установите соответствия между питательными веществами и пищевыми продуктами.

ПРОДУКТЫ ПИТАНИЯ

- Свиное сало
- Корнеплод свёклы
- Чёрная смородина
- Корнеплод моркови
- Грибы
- Пшеница

ПИТАТЕЛЬНЫЕ ВЕЩЕСТВА

- белок
- каротин
- сахароза
- липиды
- аскорбиновая кислота
- крахмал