

Правовой турнир: Символы России



КОНСТИТУ

Правила турнира

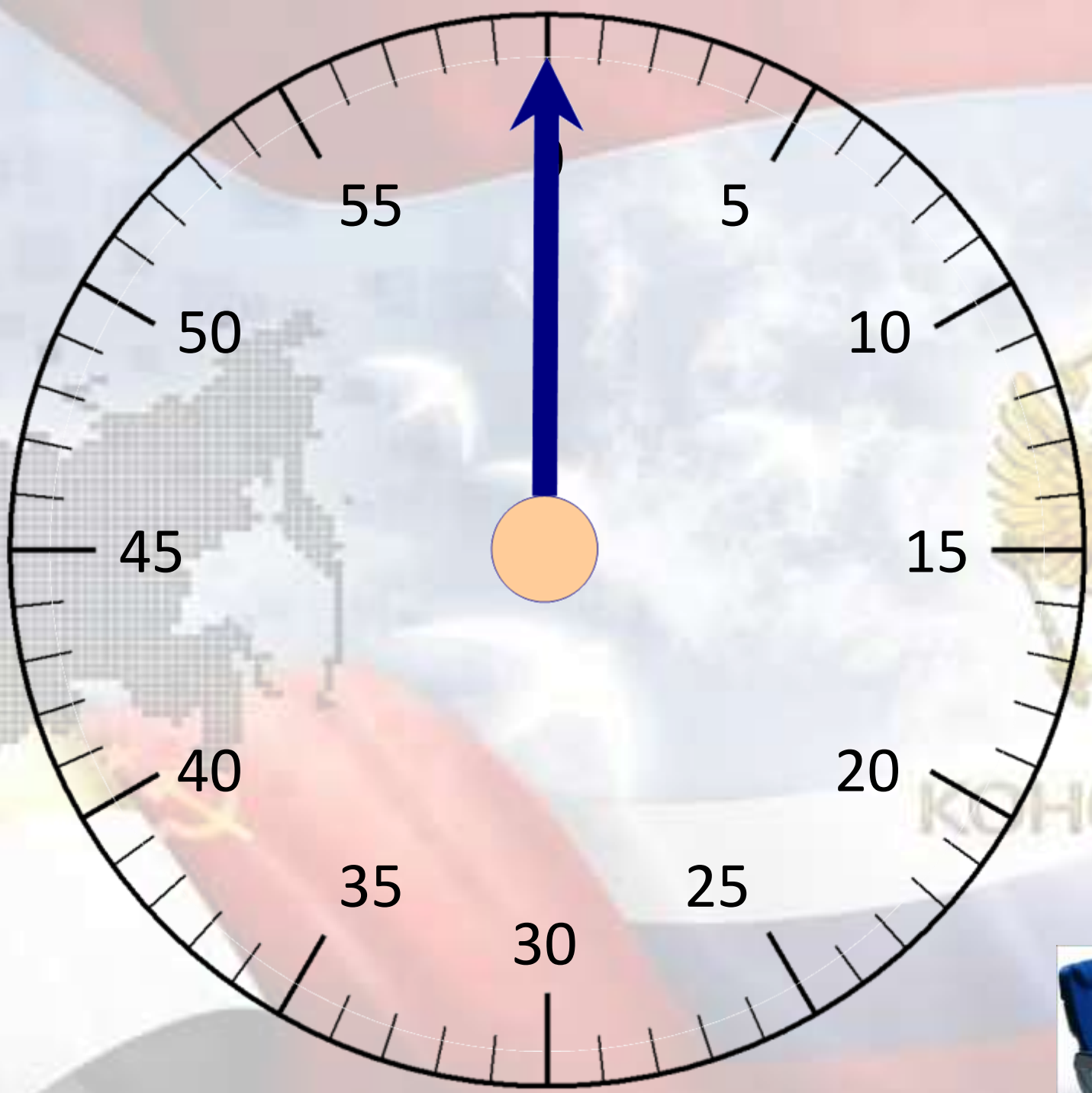
- 1 Работа в команде
- 2 Выполнение заданий
- 3 творческая защита



КОНСТИТ

Задание № 1: прочитать фрагмент текста

- **Донесение командующего 3-й ударной армией начальнику главного политического управления Красной Армии о бое за рейхстаг и водружении над ним знамени Победы**
- Командующий войсками 1-го Белорусского фронта Маршал Советского Союза тов. Жуков приказал войскам 3-й ударной армии стремительным продвижением вперед ворваться в Берлин, овладеть центральным районом города и рейхстагом и водрузить на нём Знамя Победы. 30 апреля с рассветом начался общий штурм рейхстага. 30 апреля 1945 года в 14:25 бойцы роты старшего сержанта Сьянова с боями прорвались по лестнице на крышу здания и достигли купола рейхстага. Отважные воины комсомолец красноармеец Егоров и беспартийный младший сержант Кантария установили знамя, над зданием германского парламента взвился гордый флаг Советского Союза — символ нашей великой победы. Этот исторический момент водружения Знамени Победы над Берлином отмечен 30 апреля 1945 года приказом № 06 командующего войсками 1-го Белорусского фронта Маршала Советского Союза тов. Жукова.
<...>Водружённое над рейхстагом Знамя, пробитое пулями и опалённое, победно реяло над поверженным Берлином. <...>
- **Командующий войсками 3-й ударной армии Герой Советского Союза генерал-полковник Кузнецов**



Защита навигационных карт

- 1 Какие главные слова
- 2 Какова ключевая идея
- 3 какие вопросы вы сформулировали?
- 4 какие опасности и преграды обнаружили
- 5 Каков смысл донесения?



КОНСТИТУЦИЯ

Знамя Победы



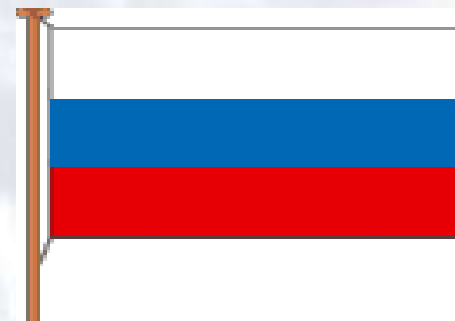
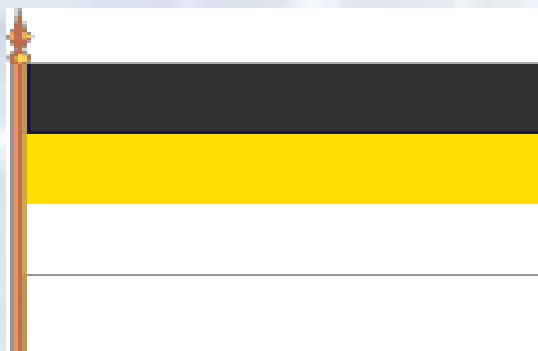
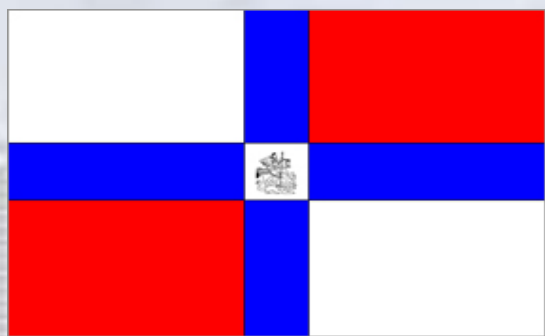
150 СТР. ОРДЕНА
КУТУЗОВА II СТ.
ИДРИЦК. ДИВ.

79 С.К.ЗУА.1Б.Ф.



Разведчики 756-го полка 150-й стрелковой дивизии М. А. Егоров (справа) и Г. В. Каптария со Знаменем Победы, Берлин. Май 1945.

Задание № 2 Исторический порт



Почему этот флаг не был принят обществом?

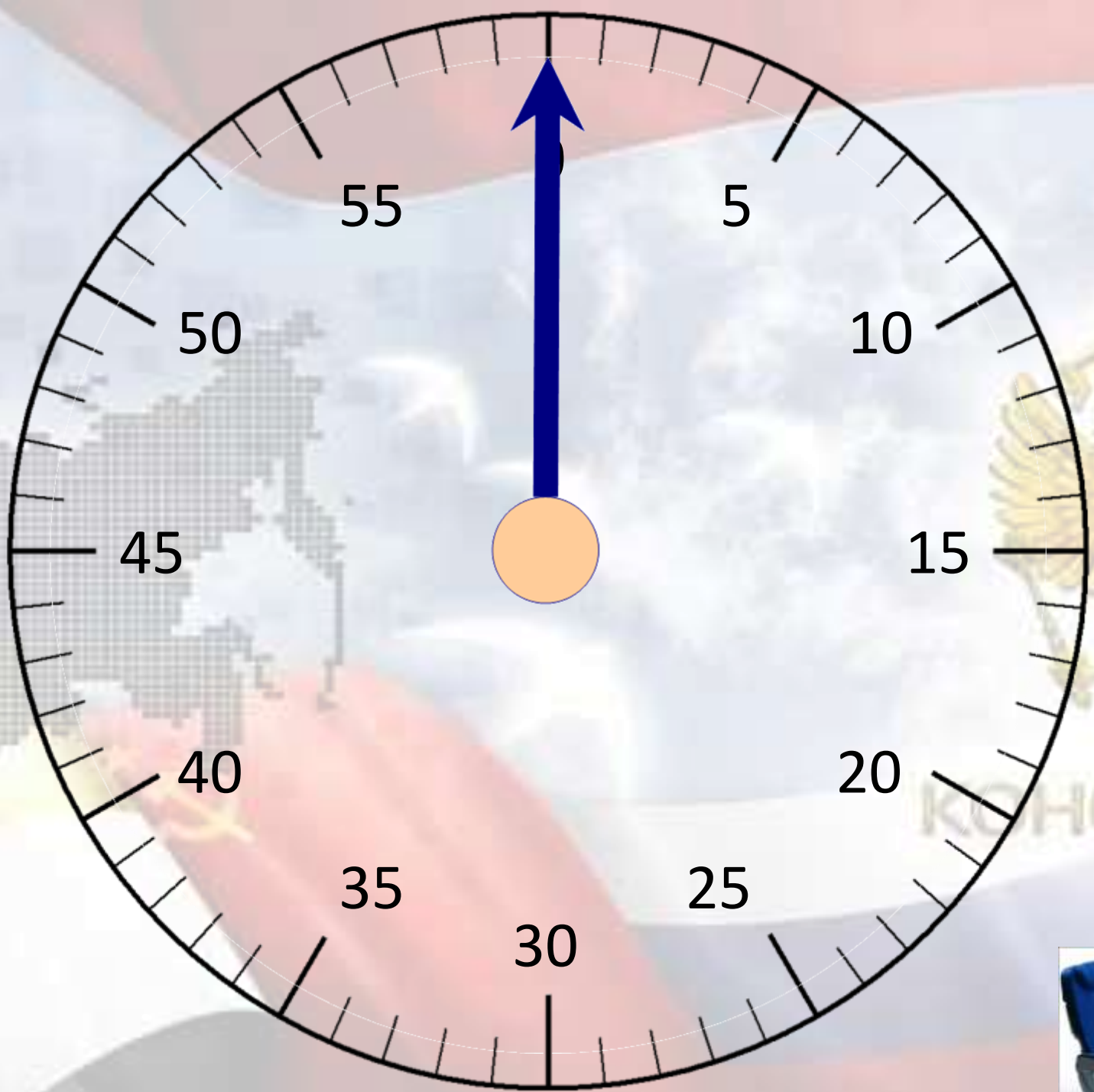
- 1) Указом Александра II от 11 июня 1858 года был введён чёрно-жёлто-белый "гербовый" флаг:
- " Расположение сих цветов горизонтальное, верхняя полоса чёрная, средняя жёлтая (или золотая), а нижняя белая (или серебряная). Первые полосы соответствуют чёрному государственному орлу в жёлтом или золотом поле. Нижняя полоса белая или серебряная соответствует белому или серебряному всаднику (Св. Георгию) в Московском гербе".

ФЛАГ – СИМВОЛ РОССИИ



Задание № 3 Что означают цвета

Цвет	Из текста	Ваши ассоциации
Белый		
Синий (лазоревый)		
Красный (алый)		



1 группа

- **Красный цвет** почитался как царский цвет, как цвет величия и парадности. Царские грамоты скреплялись печатью из красного воска, красным бархатом обшивались изнутри царские корабли и кареты. Красный цвет – признак первости и красоты. Недаром в быту часто употреблялись такие понятия как «красный угол», «красная девица», «красное словцо» и т.д. – отсюда и Красная площадь и Красные ворота.

2 группа

- **Голубой** считается **цветом** Божьей Матери – «Покровительницы русской земли, Заступницы усердной за народ русский».

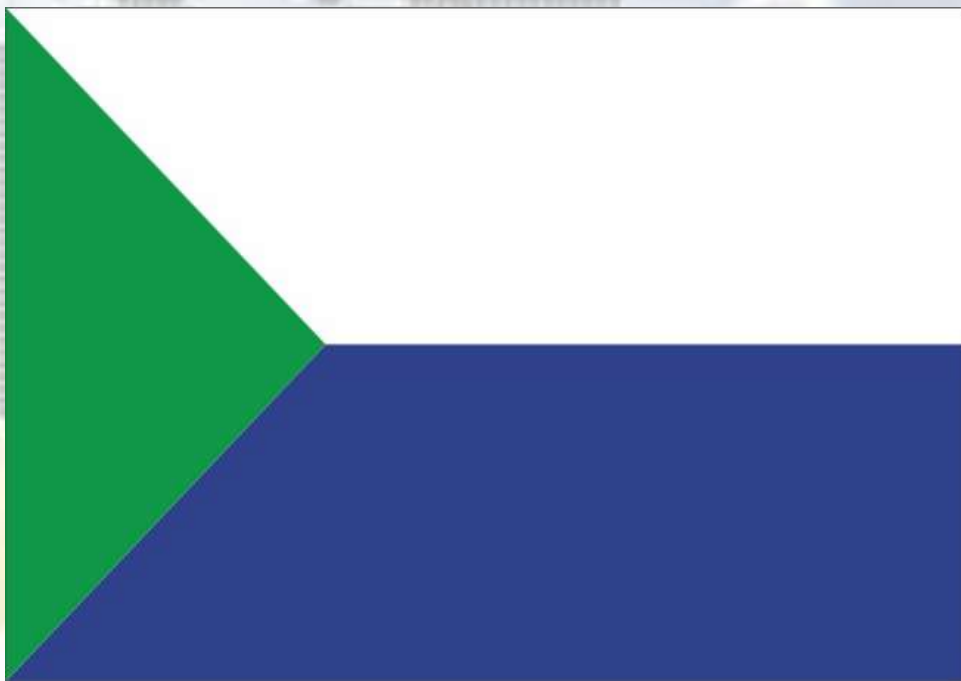


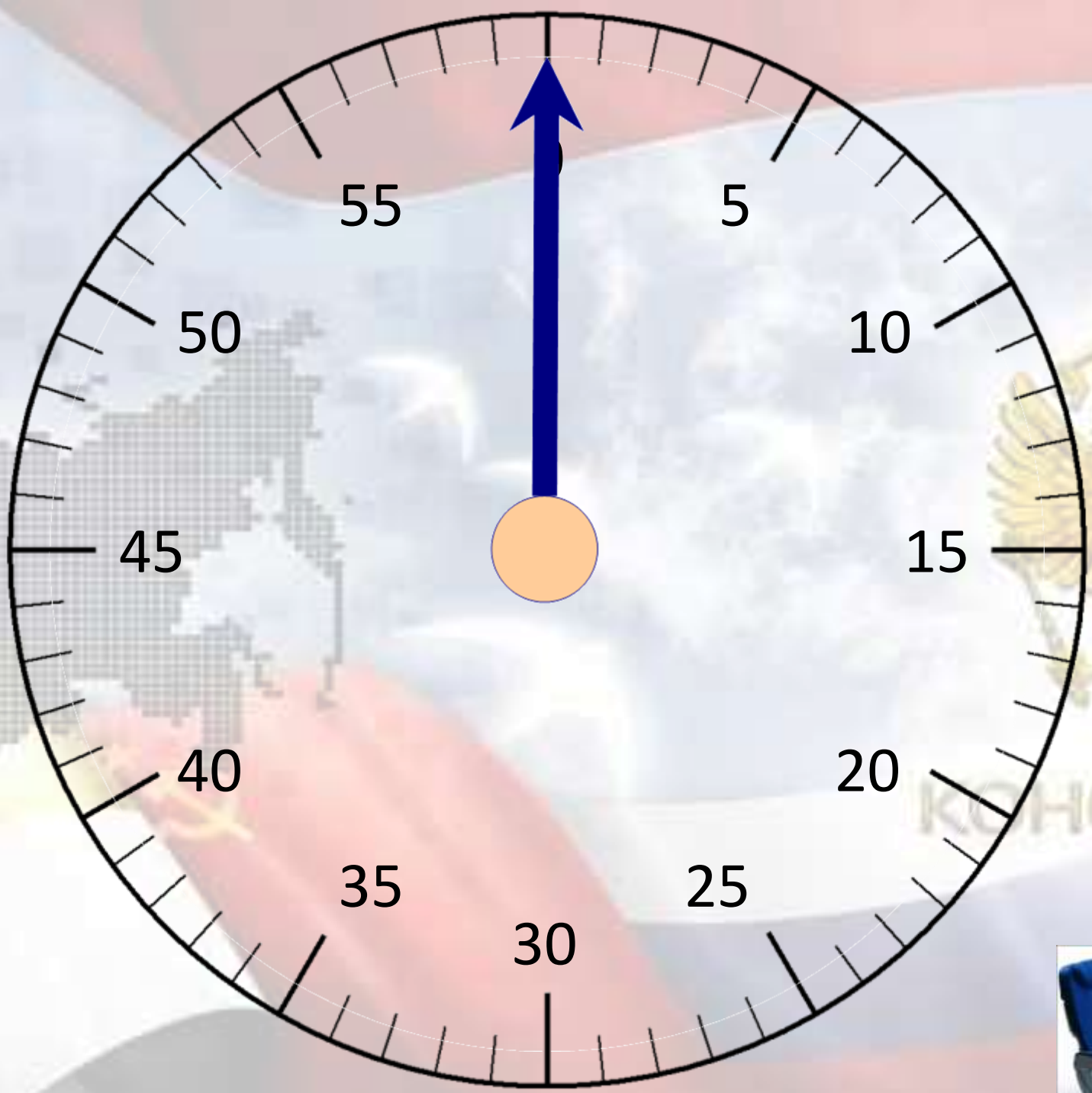
КОНСТИТ

3 группа

- **Белый цвет** всегда был на Руси символом свободы и благородства. Упоминаемый в фольклоре «белый царь» означал правителя независимого и суверенного.

«Где раз поднят русский флаг, он уже спускаться не должен». Николай I





Что означают цвета флага Хабаровского края

- *Символика флага:* полотнище флага выполнено с использованием двух геральдических цветов и цвета одного металла – серебра. Голубой – символ красоты, мягкости, величия. В данном случае он символизирует и обширные водные ресурсы Хабаровского края. Зеленый – символ надежды, радости, изобилия, на флаге символизирует и уникальную флору нашего края, "бескрайнее море тайги". Белый (серебро) – символ чистоты, добра, невинности (скромности). В палитре флага он отражает безоблачное, мирное небо, чистоту помыслов жителей Хабаровского края

На «рефлексивной мишени» отметить свою работу. Чем ближе к центру мишени, тем ближе к десятке, на краях мишени оценка ближе к нулю.

