

Всероссийская олимпиада школьников по географии  
школьный этап 2019-2020  
8 класс

## 1 часть

## Тестовый тур

**1. Какой материк описан в стихотворении:**

*Там протекают реки без воды  
Они в пустыне пропадают где-то.  
Деревья сами лезут из коры,  
Спасает юг от северной жары.*

- А) Африка  
 Б) Австралия  
 В) Евразия  
 Г) Северная Америка

2. Месторождения каких полезных ископаемых есть и на Западно-Сибирской равнине, и на побережье Мексиканского залива?

- А) нефти  
 Б) алмазов и золота  
 В) каменного угля  
 Г) торфа

3. Что нужно сделать для того, чтобы отпраздновать Новый год второй раз за сутки?

- А) пересечь нулевой меридиан с запада на восток  
 Б) пересечь нулевой меридиан с востока на запад  
 В) пересечь экватор с севера на юг по линии перемены дат  
 Г) пересечь экватор с юга на север по линии перемены дат

4. Какой климатический пояс отсутствует на территории Северной Америки?

- А) умеренный  
 Б) арктические  
 В) тропический  
 Г) экваториальный.

**5. Выберите правильный ответ**

Характерными чертами рельефа Африки являются:

- 1) преобладание высоких равнин и наличие крупнейшей рифтовой зоны суши  
2) здесь расположены самые высокие горы планеты и самая глубокая впадина суши

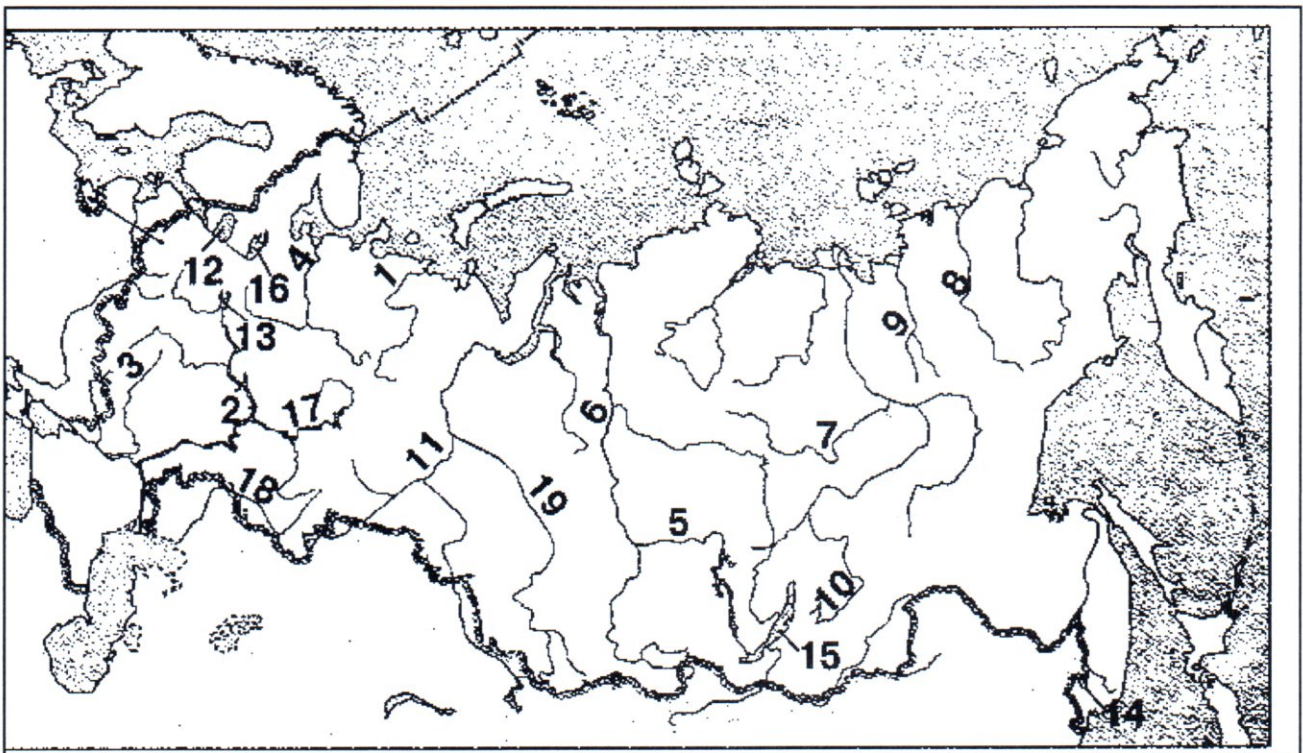
- А) верно только 1      Б) верно только 2      В) оба ответа верны

6. Это пресмыкающееся встречается по руслу рек Амур и Уссури и в устьях их притоков, проникая к северу до Комсомольского района. Летом заселяет неглубокие озера. На зимовку уходит с середины сентября. Зимует в водоемах, закапываясь в донный ил, песок.

- А) Амурская долгохвостка
- Б) Дальневосточная черепаха
- В) Дальневосточная жаба

7. Какими цифрами на карте обозначены:

- А) река Иртыш
- Б) озеро Ханка
- В) река Витим
- Г) река Яна
- Д) озеро Байкал



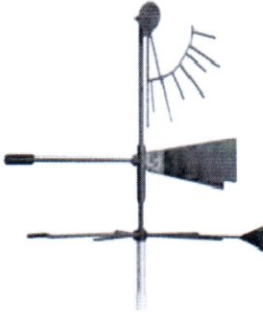



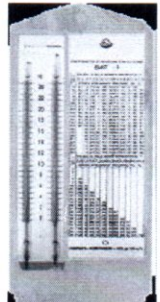
58  
10

- А) 11
- Б) 14
- В) 10
- Г) 9
- Д) 15

8. Найди соответствие: название прибора - рисунок, на котором он изображен.

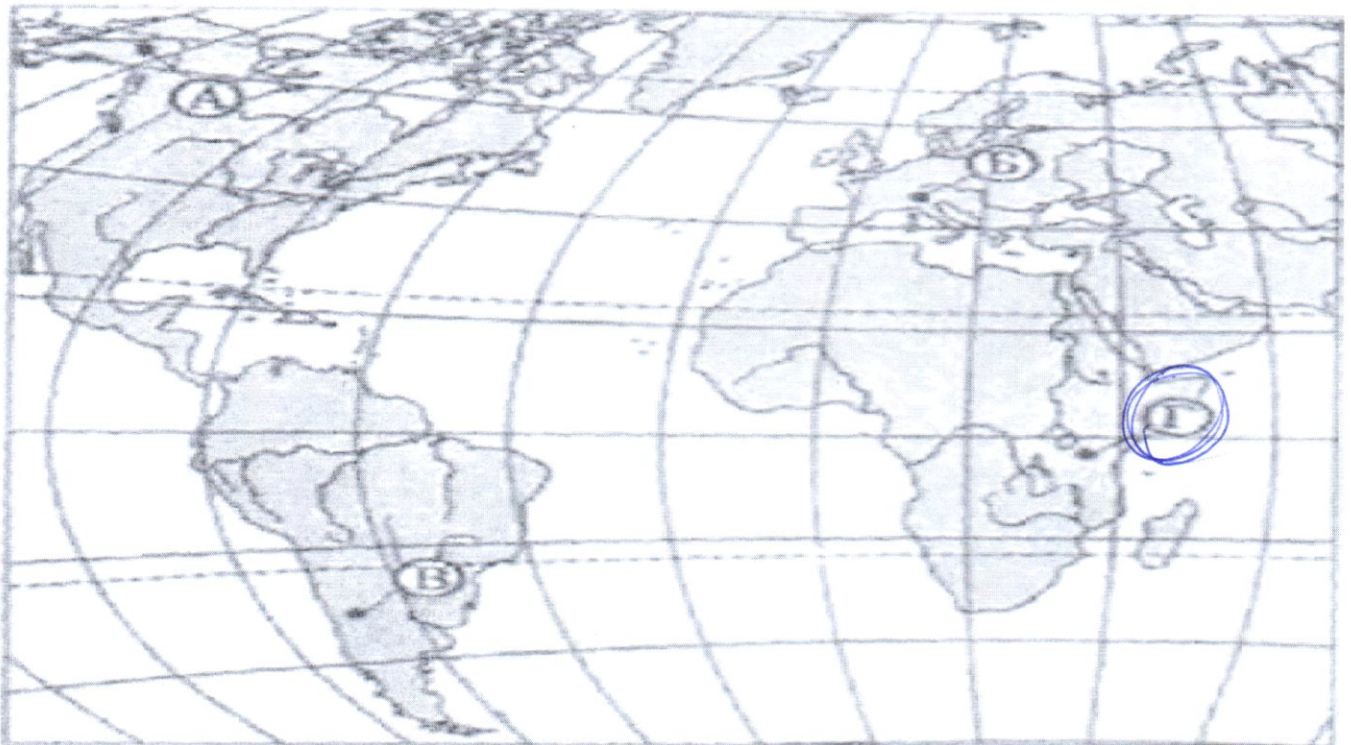


22 4-8 -4

А) термометр - 3 Б) барометр - 4 В) психрометр - 2 Г) осадкомер - 5 Д) флюгер - 1	1.	2.
		
3.	4.	5.
		

0,6

9. Какой буквой на карте обозначен вулкан Килиманджаро?



**10. Исключи из списка слова, не подходящие по признаку:**

- 0,8
- А) С-Петербург, Н.Новгород, Токио, Омск.
  - Б) Река, полуостров, море, озеро
  - В) Дуб, ель, секвойя, лиственница, лес
  - Г) Сахалин, Гренландия, Сицилия, Нов. Гвинея, Индонезия.
  - Д) Сахара, Калахари, Чад, Гималаи, Каракумы

**11. Дополните следующие формулировки:**

- 0,5
- А) Наибольшие площади зона саванн и редколесий занимает в ..... Африке
  - Б) Наиболее безжизненна зона ..... пустынь.
  - В) Леса полностью отсутствуют на материке ..... Антарктида
  - Г) Кампос – это природная зона, которая находится на ..... плоскогорье

**12. Установите соответствие:**

Высшая точка

- 0,3
- 1) гора Косцюшко
  - 2) гора Джомолунгма
  - 3) гора Аконкагуа
  - 4) гора Мак – Кинли
  - 5) вулкан Килиманджаро

Материк

- А) Африка
- Б) Южная Америка
- В) Северная Америка
- Г) Австралия
- Д) Евразия

**13. Определите физико-географические закономерности в предложенной цепочке, раскрывающей причину образования ветра. Представьте это цепочкой букв.**

0

А) Солнце

1

Б) Ветер

4

В) Температура

2 воздуха

Г) Атмосферное

3 давление

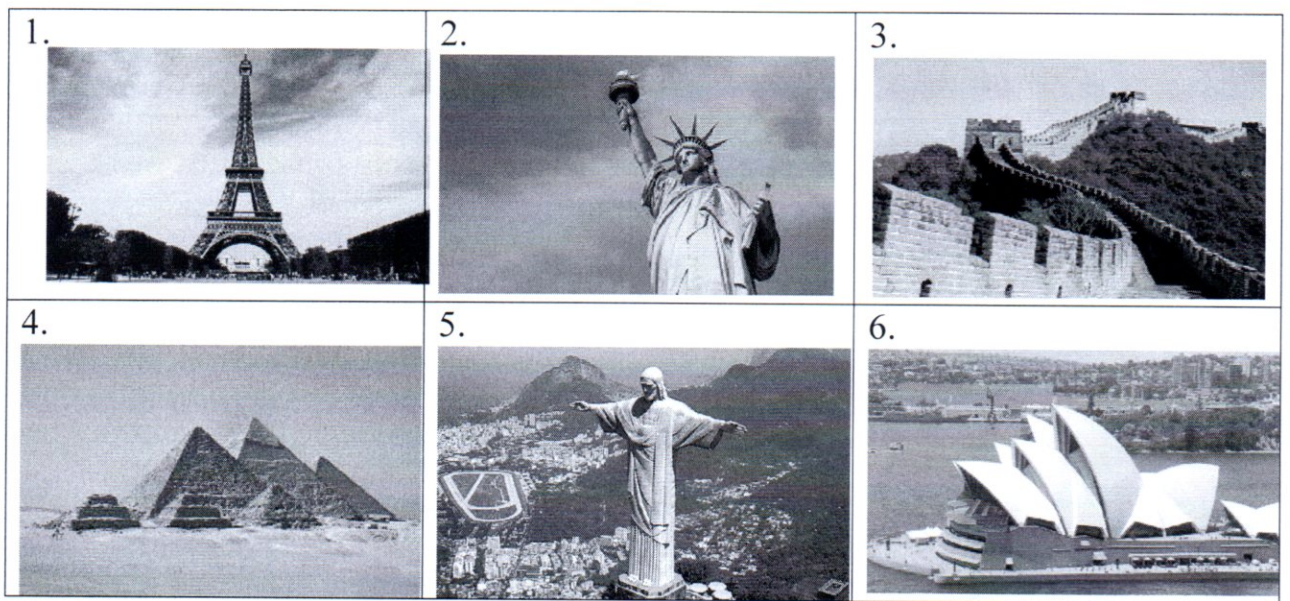
**14. Это пресмыкающееся встречается по руслу рек Амур и Уссури и в устьях их притоков, проникая к северу до Комсомольского района. Летом заселяет неглубокие озера. На зимовку уходит с середины сентября. Зимует в водоемах, закапываясь в донный ил, песок.**

- 0
- А) Амурская долгохвостка
  - Б) Дальневосточная черепаха
  - В) Дальневосточная жаба

**15. Расположите перечисленные периоды геологической истории Земли в хронологическом порядке, начиная с самого раннего:**

- 0
- А) Четвертичный 2
  - Б) Меловой 1
  - В) Кембрийский 3
  - Г) Пермский 4





№ фото	Достопримечательности	Местоположение
	Оперный театр	Страна: Австралия Материк: Австралия
	Пирамиды	Страна: <del>Африка</del> Египет Материк: Африка
	Великая стена	Страна: Китай Материк: Евразия
	Статуя Свободы	Страна: <del>Нью-Йорк Амер</del> США Материк: Северная Америка
	Статуя Христа Искупителя	Страна: Бразилия Материк: Южная Америка

#### Задание 4

**Прочитайте фрагмент текста, ответьте на вопросы.**

«Весна. Звенят большие и малые ручьи. Со стоном взламываются речушки в горах. Дрожат покрытые тонкой пленкой заморозков рябоватые озера, лужи, купели стоячей, остро пахнувшей мхом. Вода всюду. Ступишь ногой и след заполняется водой. Тронешь мшистую кочку – и кочка сочнется. Станешь робко ногой на ледок – и из-под ледка брызнет вода, звонкая, весенняя. Всё сейчас сплошное болото. Оно оживленно всхлипывает под сапогами, мягкое, податливое, покрытое желтой прошлогодней травой. Весна входит робко и неуверенно. Останавливается. Оглядывается. Испуганно замирает под неожиданным нордом, ежится под метельным остом и все-таки идет, идет.... Уже сполз в лощины снег, но еще не стаял. Уже открылись забереги, но лед еще прочен. Уже появился гусь, но еще нет комара...».

/ Б.Л. Горбатова/

1. О какой природной зоне говорится в тексте? *Холодная зона*
2. На каких материках она встречается? *Северная Америка, Евразия*

*4 Речушки в горах, станешь робко ногой на ледок - и из-под ледка брызнет вода. Уже появился гусь, но еще нет комара.*



3. В каких странах мира можно увидеть такой ландшафт? *Россия, Канада*
4. Выпишите из текста 3 признака данной природной зоны. *Высокий уровень*
5. Почему поверхность представляет собой сплошное болото? *много растает*
6. Какие виды хозяйственной деятельности человек может осуществлять на территории этой природной зоны? *Земледелие*

### Задание 5

Одна из вершин горного хребта Сунтар-Хаята, является высочайшей точкой Хабаровского края. До 1955 года на картах обозначалась как гора Берия.

Выполните задания, используя карту в приложении.

1. Определите, как называется эта вершина?
2. По карте определите ее высоту.
3. В каком административном районе находится данная вершина.
4. Почему ее переименовали?

### Карта Хабаровского края



2. 1. Г. Берия - 2933 м
3. -
4. -

## Теоретический тур школьного этапа географии 8 класс

## Задание 1

Ниже перечислены утверждения об одном материке. Определите, о каком материке идёт речь и укажите два лишних утверждения. К каким материкам относятся лишние утверждения?

1. Материк имеет самую ровную из всех материков береговую линию.
2. Большую часть занимают плато и плоскогорья.
3. ~~На материке находится самое глубокое озеро планеты.~~ - Евразия
4. Часть рек летом пересыхают и можно наблюдать сухие русла.
5. Значительную часть материка занимают пустыни.
6. Обитают самые крупные млекопитающие суши.
7. ~~На материке протекает самая полноводная река планеты.~~

48  
- Южная Америка

## Задание 2

1. Используя топографическую карту, определите, можно ли увидеть из поселка Ладогино плотину, сооруженную на реке Андоге, свой ответ обоснуйте.
2. Определите расстояние от пристани до парома.
3. Определите по фрагменту топографической карты относительную высоту между самой высокой точкой и урезом воды реки Мечоты.

1. Нет т.к. поселок Ладогино находится за горой в высоте

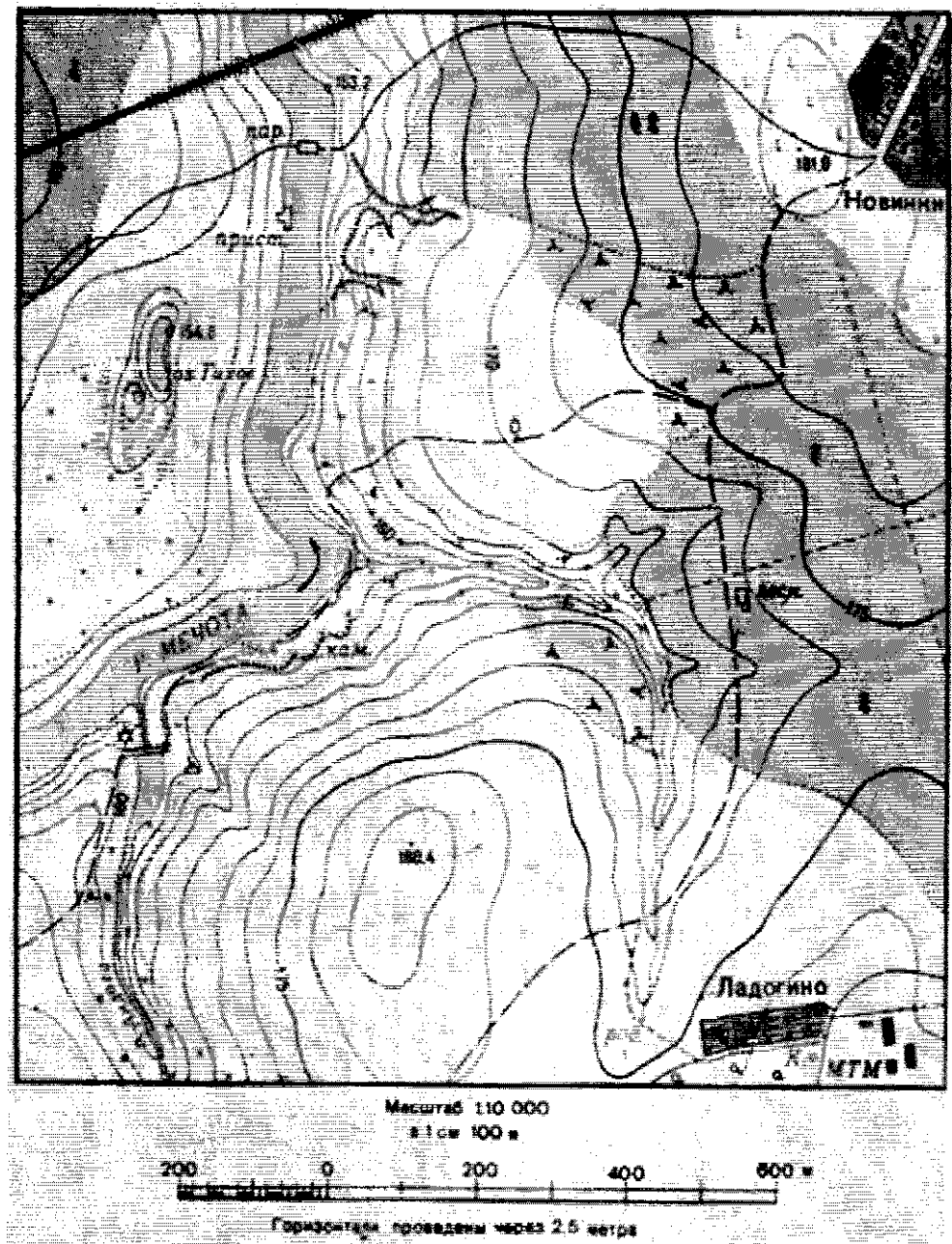
120.4 м

2. ≈ 100 м

35

3.





### Задание 3

Ниже представлены шесть мировых достопримечательностей мира. Определите эти достопримечательности, внесите номер фотографии в таблицу ниже, заполните графу «Местоположение», указав страну, материк, где находится объект.