

221-1.
488.
96%

Муниципальное бюджетное
образовательное учреждение
СРЕДНЯЯ ОБЩЕОБРАЗОВАТЕЛЬНАЯ
ШКОЛА С УГЛУБЛЕННЫМ ИЗУЧЕНИЕМ
ОТДЕЛЬНЫХ ПРЕДМЕТОВ № 40
(МБОУ СОШ с УИОП № 40)
Светлодара ул., д. 28, г. Хабаровск, 680009
Тел. (4212) 70-05-98
ОГРН 1022701086722
ИНН / КПП 2724041076 / 2724040001

ВСЕРОССИЙСКАЯ ОЛИМПИАДА ШКОЛЬНИКОВ ПО
ЭКОНОМИКЕ 2016–2017 уч. г.
ШКОЛЬНЫЙ ЭТАП

9 класс

Тестовые задания

Определите один правильный ответ.

- В чём заключается отличие свободных (даровых) благ от экономических?
а) неисчерпаемы при потреблении б) за обладание ими необходимо стоять в очереди
в) их можно обменять на другие блага
г) они делимы
- Какой из вариантов ответов включает только разные факторы производства?
а) завод, металлург, домна, уголь б) почтальон, компьютер, программное обеспечение, акции
в) деньги, корова, доярка, фермер
г) тракторист, трактор, поле, собственник фермы
- Ученица 10 класса Аня Шохорова, имеет летом возможность получить работу с оплатой 200 руб./ч или работу с оплатой 280 руб./ч. Какова будет альтернативная стоимость её решения поработать в один из рабочих дней на час меньше?
а) 480 руб./ч
б) 200 руб./ч
в) 280 руб./ч
г) 80 руб./ч
- В экономике N государство остаётся сторонним наблюдателем и не вмешивается в ценообразование, производство, распределение ресурсов и другие экономические аспекты производства.
Какая экономическая система, скорее всего, соответствует ситуации в стране N?
а) традиционная б) рыночная в) командная г) смешанная

5. Что из перечисленного ниже является предметом изучения макроэкономики?

- а) рост спроса на санаторные путёвки в связи с ростом доходов потребителей
- б) снижение производства стиральных машин из-за увеличения цен на комплектующие детали
- в) экономический спад на Украине в связи с военными действиями
- г) увольнение работников в связи с закрытием кондитерской фабрики

6. Если власти Новосибирска решат субсидировать (частично оплачивать) школьные завтраки с 1 по 6 класс, то к каким последствиям, скорее всего, приведёт такое решение?

- а) к уменьшению спроса на завтраки
- б) спрос на завтраки останется на прежнем уровне
- в) к увеличению спроса на завтраки в школьных столовых
- г) к снижению предложения завтраков

7. Каковы функции потребителя в рыночной экономике?

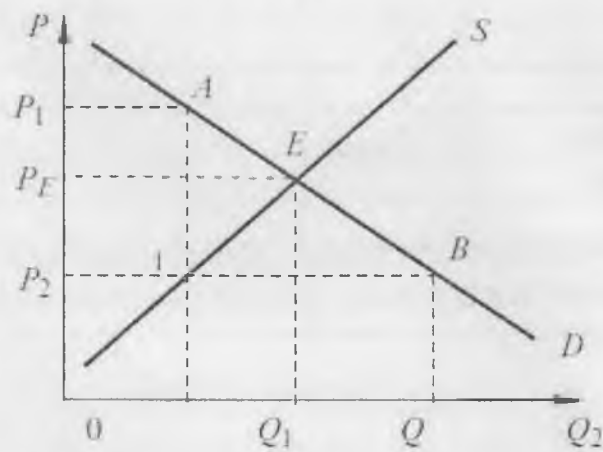
- а) Потребитель сам определяет, какой платить налог на недвижимость.
- б) Потребитель в состоянии влиять на рыночную цену товара.
- в) Потребитель определяет формы собственности.
- г) Потребитель определяет затраты производства.

8. Спрос на услуги парикмахера в салоне «Престиж» задан выражением $Q_d(P) = a - bP$, а кривая предложения $Q_s(P) = c + dP$.

Если равновесное количество увеличилось, а равновесная цена не изменилась, то это могло произойти в результате

- а) одновременного снижения предложения на услуги мастера и спроса на его услуги; снижения предложения услуг одновременно с ростом спроса на них;
- б) роста предложения услуг мастера одновременно со снижением спроса;
- г) одновременного роста предложения и спроса на услуги мастера.

9. Государство установило минимальную цену на яблоки на уровне P_2 . Что произойдет на рынке яблок после государственного вмешательства?



- а) на рынке будет избыток
- б) яблок возникнет дефицит
- в) яблок равновесие не
- г) изменится нет верного ответа

10. Спрос потребителей на теннисные ракетки фирмы «Dunlop» описывается уравнением $Q_d(p) = 400 - 4P$. С 1 июня спрос на ракетки вырос на 15% при каждом уровне цены. Как будет выглядеть новая функция спроса?

- а) $Q_d(p) = 400 - 4,6P$
- б) $Q_d(p) = 460 - 4,6P$
- в) $Q_d(p) = 460 - 4P$
- г) $Q_d(p) = 400 - 1,15P$

11. Кондитерская фабрика «Ангара» в прошлом произвела 800 кг зефира по цене 190 руб. за кг. При этом затраты на его производство составили 11 000 руб. С прибыли пришлось уплатить налог в размере 20%. Какая чистая прибыль осталась в распоряжении фабрики?

- а) 112 800 рублей
- б) 132 240 рублей
- в) 28 200 рублей
- г) 96 280 рублей

12. Предположим, что Вы планируете купить новый компьютер, но для этого необходимо собрать нужную сумму. Какую функцию выполняют в данном случае деньги?

- а) единицы счёта б) средства платежа
- в) средства накопления
- г) средства обращения

13. Годовой темп инфляции (роста общего уровня цен в экономике) в стране составил 200%. Как изменился средний уровень цен в этой стране за год?

- а) вырос в 3 раза
- б) вырос в 4 раза
- в) вырос в 5 раз
- г) не изменился

14. Покупая тетради российского производства к новому учебному году, Вы платите

- а) акцизный налог; налог на добавленную
- б) стоимость (НДС); таможенную
- в) пошлину; налог на имущество.
- г)

15. В чём заключается одна из основных проблем экономических агентов и экономики в целом?

- а) человеческие желания ограничены
- б) экономические ресурсы безграничны
- в) люди должны всегда делать выбор при использовании ограниченных ресурсов только в командной экономике существуют проблемы
- г) ограниченности ресурсов

Таблица ответов на тестовые задания теоретического тура

Номер теста	Верный ответ	Номер теста	Верный ответ
1	a	9	b
2	z	10	b
3	b	11	a
4	b	12	b
5	b	13	a
6	b	14	b
7	b	15	b
8	r		

Теоретический тур

28

ЗАДАЧИ НА ВЫЧИСЛЕНИЕ

16. Спрос на мороженое «Эскимо» фирмы «Айс-Фили» задан функцией $Q_d(P) = 1200 - 4P$. Производители мороженого установили летом цену на товар, равную 40 руб. Чему равна выручка производителей мороженого?

Ответ: 41600 руб

17. При цене билета на премьерный спектакль Большого театра «Волшебная флейта» в 25 000 руб. и более не будет продано ни одного билета. Максимальное количество мест в театре 2500. Какое количество зрителей готово купить билеты по 18 000 руб. при условии, что кривая спроса имеет вид линейной функции?

Ответ: 700 человек

18. Предположим, что у Вас есть должник, который обязан вернуть завтра 20 000 руб., но он просит отсрочить платёж ровно на год. Ставка банковского процента по депозиту составляет 9% годовых.

Какую минимальную сумму платежа он должен Вам предложить, чтобы Вы согласились?

Ответ: 21800 руб

19. В 2012 году цены на недвижимость выросли на 8% по сравнению с 2011 годом, а в 2013-м снизились на 6% (по сравнению с 2012 годом). На сколько процентов изменились цены на недвижимость за два года?

Ответ: стали больше на 1,52%

20

20. Курсовая стоимость доллара на 30.12.1992 составляла 413 руб. 28 коп., а немецкой марки 252 руб.

Сколько немецких марок можно было купить на один доллар?

Ответ: 1,64 марки

221-1

№ 16

$$Q_d(p) = 1200 - 4p$$

Из условия $p = 40$ руб.

1) Подставим вместо p 40. Имеем $1200 - 4 \cdot 40 = 1200 - 160 = 1040$.

2)
$$\begin{array}{r} 1040 \\ \times 40 \\ \hline 0000 \\ 4160 \\ \hline 41600 \text{ р.} \end{array}$$

Ответ: 41600 руб

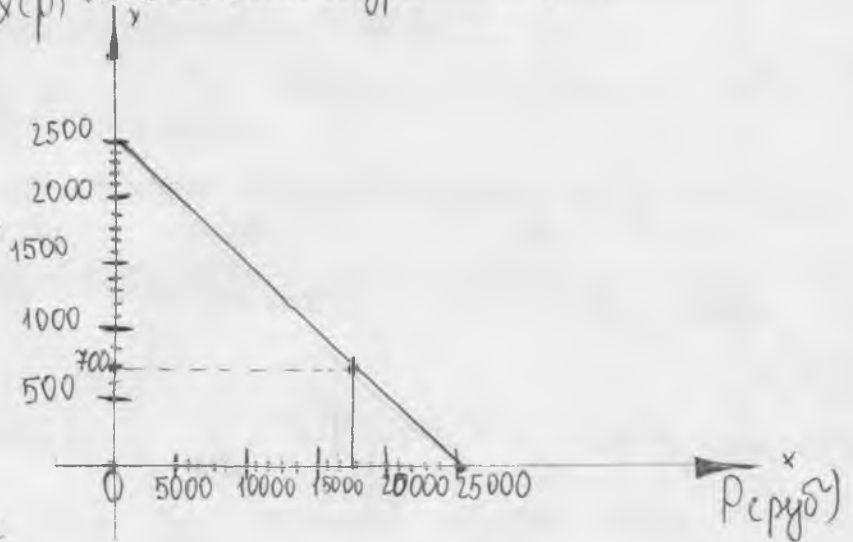
№ 17

Кривая спроса устанавливает связь между ценой и количеством приобретенного товара по заданной цене.

1) Примерная кривая спроса будет выглядеть так:

2) Поднимем от точки, обозначенной 18000 руб вертикальную линию на график. Из полученной точки опускаем перпендикуляр на ось $Q(p)$, в точку, где можно увидеть, что количество зрителей будет равно 700 чел.

$Q(p)$ места (кол-во зрителей), чел.



№ 18

Должник должен 20000 р.

Ставка = 9% \rightarrow т.п. бюджет равен сумме долга + сумме процента от долга

$$1. \text{Процент} = \frac{20000}{1} \cdot \frac{9}{100} = 1800 \text{ р.}$$

$$2. 20000 + 1800 = \underline{21800 \text{ руб.}}$$

Ответ: 21800 рублей.

(N 19)

Эту задачу можно решить на конкретном примере.

Пусть до 2012 г. недвижимость стоила 1000 руб.

$$\text{I. В 2012 она стала стоить: } 1) \frac{1000}{1} \cdot \frac{8}{100} = 80 \text{ р. (это 8\%)}$$

$$2) 1000 + 80 = \underline{1080 \text{ руб.}}$$

$$\text{II. 6\% от новой ц.} = \frac{1080}{1} \cdot \frac{6}{100} = 64,8 \text{ руб.}$$

$$\text{В 2013 недв. стала стоить } 1080 - 64,8 = \underline{1015,2 \text{ руб.}}$$

$$\text{III. И так, за два г. цена изменилась на } 1015,2 - 1000 = \underline{15,2 \text{ р.}}$$

$$\text{От нач. цены это составит } \frac{15,2}{1000} = 0,0152 = \underline{1,52\%}$$

Ответ: цена стала больше на 1,52%.

(N 20)

Доллар стоит 413,28 р.

Марка 252 р.

$$\text{Кол-во марок} = \frac{413,28}{252} = 413 \frac{28}{100} : 252 = \frac{41328}{100} \cdot \frac{1}{252} =$$

$$\begin{array}{r} 41328 / 25200 \\ - 25200 \\ \hline 161280 \\ - 151200 \\ \hline 100800 \\ - 100100 \\ \hline 0 \end{array}$$

Ответ: 1,64 марки.