

305-6-3

Жердепрверана

Жверана Черепанова В

Тексты заданий по биологии  
школьного этапа XXXVI Всероссийской олимпиады  
школьников по биологии 2018-19 уч. год

6 класс (всего 29 баллов)

178 - 59%

Часть 1. Задание включает 10 вопросов, к каждому из них предложено 4 варианта ответа. На каждый вопрос выберите только один ответ, который вы считаете наиболее полным и правильным. Индекс выбранного ответа внесите в матрицу ответов.

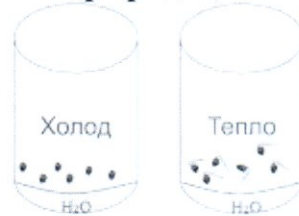
1. Назовите метод изучения живой природы, изображенный на рисунке (прораствание семян)

А. Наблюдение;

1  Б. Эксперимент;

В. Измерение;

Г. Описание.



2. Основным запасным углеводом у грибов является:

А. Гликоген;

0  Б. Крахмал;

В. Глюкоза;

Г. Миоглобин.

3. Грибы – это:

А. Отдельная группа Царства растений;

0  Б. Симбиоз растений и бактерий;

В. Особая группа Царства животных;

Г. Особое Царство живых существ.

4. Отличительной особенностью грибов является:

А. Наличие мицелия;

1  Б. Обширная корневая система;

В. наличие ядра в клетке;

Г. Наличие вакуолей.

5. Химические элементы, составляющие основу клетки живого организма:

А. Сера, кислород, йод, водород;

1  Б. Азот, цинк, водород, углерод;

В. Углерод, водород, кислород, азот;

Г. Углерод, азот, сера, йод.

6. Спора бактерий – это приспособление к:

0  А. Размножению;

305-6-3

- Б. Перенесению неблагоприятных условий;
- В. Питанию;
- Г. Передвижению.

**7. Клубеньковые бактерии являются симбионтами бобовых растений, так как:**

- А. Живут на корнях бобовых;
- Б. Поглощают азот из воздуха;
- 1  В. Помогают усваивать азот бобовым растениям;
- Г. Получают питательные вещества из тканей корня.

**8. Бактерии-анаэробы – организмы, которые не нуждаются в:**

- А. Пище;
- Б. Тепле;
- 1  В. Кислороде;
- Г. Воде.

**9. Патогенные бактерии относятся к группе:**

- А. автотрофы;
- Б. сапрофиты;
- 1  В. симбионты;
- Г. паразиты.

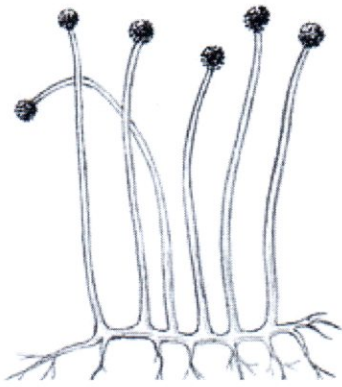
**10. Какие бактерии считают «санитарами планеты»?**

- 1  А. Гниения;
- Б. Уксуснокислые;
- В. Молочнокислые;
- Г. Клубеньковые.

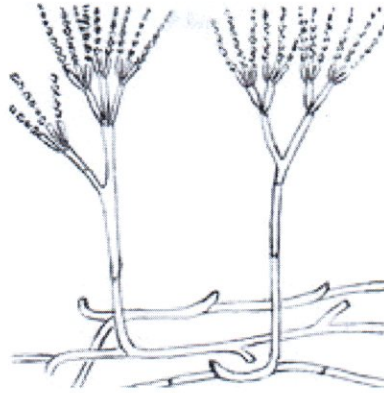
**Часть 2.** Вам предлагаются тестовые задания с одним вариантом ответа из четырех возможных, но требующих предварительного множественного выбора. Максимальное количество баллов, которое можно набрать – 10 (по 2 балла за каждое тестовое задание). Индекс ответа, который вы считаете наиболее полным и правильным, укажите в матрице ответов

**1.** На рисунке представлены два гриба – мукор и пеницилл. Можно ли утверждать, что оба этих объекта:

305-03



Мукор



Пеницилл

1. Относятся к плесневым грибам;
2. Имеют мицелий, представленный одной многоядерной клеткой;
3. Размножаются с помощью спор;
4. Являются источником антибиотиков;
5. По типу питания относятся к сапрофитам

А. 1, 3, 4

Б. 1, 3, 5

В. 1, 2, 4

Г. 1, 2, 3.

2. Съедобными грибами являются:

1. Лисичка;

2. Шиитаке;

3. Желчный гриб;

4. Паутинник;

5. Млечник серо-розовый.

А. только 1;

Б. 1, 2;

В. 3, 4;

Г. 4, 5.

3. Бактерии вызывают такие заболевания, как:

1) холера;

2) дифтерия;

3) гепатит;

4) малярию;

5) сибирская язва.

А. 1, 3, 5;

Б. 1, 2, 3;

В. 1, 3, 4;

Г. 1, 2, 5.

305-63

4. К первым доядерным (предядерным) организмам, появившимся на Земле относят:

- 1) Бактериофаги;
- 2) Бактерии;
- 3) Вирусы;
- 4) Сине-зеленые водоросли;
- 5) Корненожки.

А. 1, 2;

Б. 2, 5;

В. 1, 3;

Г. 2, 4.

5. Условия, обеспечивающие бактериям процветание в природе:

1. Сложность внутреннего строения;
2. Способность к фотосинтезу;
3. Простота внутреннего строения;
4. Способность к быстрому размножению;
5. Питание готовыми органическими веществами.

А. 3,4;

Б. 1,4;

В. только 4

Г. 3, 5

Часть 3. Вам предлагаются тестовые задания в виде суждений, с каждым из которых следует либо согласиться, либо отклонить. В матрице ответов укажите вариант ответа «да» или «нет». Максимальное количество баллов, которое можно набрать – 5 (по 1 баллу за каждое тестовое задание).

Например

№	1	2	3	4
Да	x	x		x
Нет			x	

№	1	2	3	4	5
да		x	x	x	
нет	x				x

1. В состав грибной клетки входит хитин.
2. Обмен веществ – один из основных признаков живого.
3. По способу питания грибы можно подразделить на хищников, паразитов и сапрофитов.
4. Клетки всех живых организмов имеют ядро.
5. Все бактерии способны создавать органические вещества из неорганических веществ.

**Часть 4. [макс. 4 балла, по 0,5]**

Установите соответствие между признаками организма и их рисунком. К каждому элементу первого столбца подберите соответствующий элемент из второго и запишите выбранные цифры в таблицу под соответствующими буквами  
КАТЕГОРИЯ ОРГАНИЗМОВ:

А – организмы – паразиты

Б - свободноживущие организмы

В - не относится ни к одной из выше перечисленных групп

Организмы	1	2	3	4	5	6	7	8
Категория, признаки	В	А	А	Б	Б	В	В	В

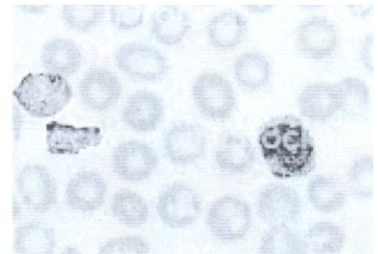
ОРГАНИЗМЫ: 0 0,5 0,5 0,5 0,5 0 0,5 0,5



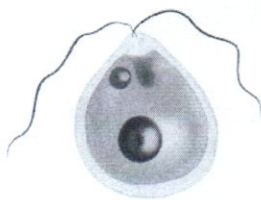
1 Дрожжи



2. Сальмонелла



3. Малярийный плазмодий



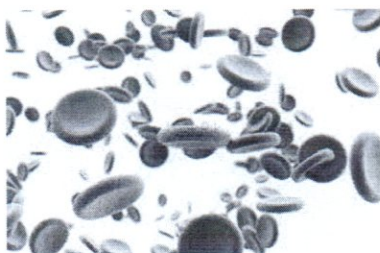
4. Хламидомонада



5. Амёба обыкновенная



6. Евглена зелёная



7. Эритроцит



8. Нейрон (нервная клетка)

305-6-3